

Das adaptive Spülmaschinenprogramm von Ecolab reagiert nahtlos auf individuelle Anforderungen und wird mit der Zeit immer intelligenter – alles, um Arbeitsaufwand und Kosten für den Spülbetrieb zu reduzieren.



EH500s dishmachine

Ecolab®
DishIQ™

Ihre Küche wird so gut
bedient, dass Sie vergessen,
dass sie da ist.

Leistung

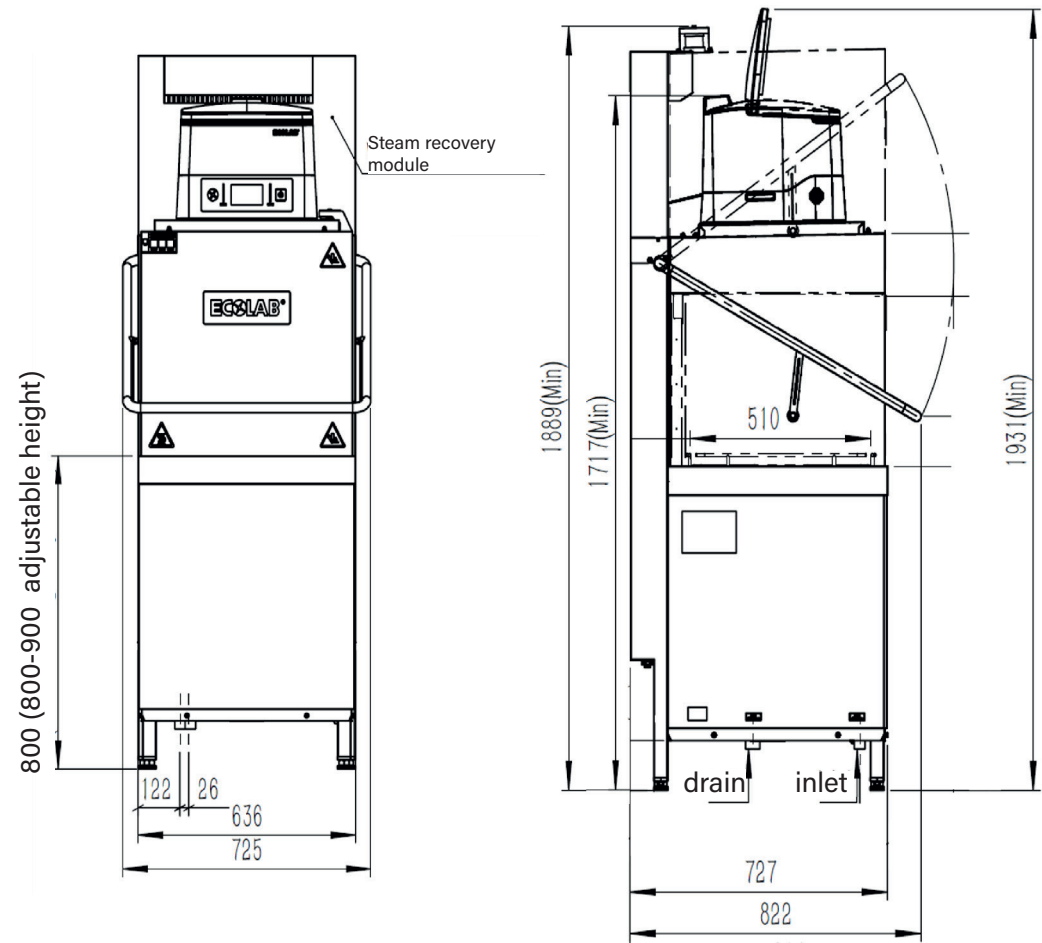
- ▲ Einfach und zuverlässig: schnelle Installationen, 57 Sensoren, die uns vor Ausfällen warnen, um Stillstand zu vermeiden und den Betrieb reibungslos aufrechtzuerhalten.

Effizienz

- ▲ Automatisierte Abläufe und Live-Überwachung verringern die Abhängigkeit vom Bediener, verbessern die Prozesskonformität, minimieren Ausfallzeiten und senken den Energie- und Wasserverbrauch.
- ▲ Modernste Spülmaschine mit geringem Energie- und Wasserverbrauch, digitaler Überwachung, Service und Wartung für beste Ergebnisse bei niedrigsten Gesamtkosten. Wir überwachen Ihre Maschine rund um die Uhr, damit Sie es nicht tun müssen.



Überlegene Ergebnisse, 24/7-Service und eine attraktive Finanzierungsoption.



Zur Verwendung mit Ecolab-Chemie.

Worldwide Headquarter
Ecolab Inc.
1 Ecolab Place
St. Paul, MN 55102

European Headquarter
Ecolab Europe GmbH
Hofwiesenstrasse 349 8050
Zurich, Switzerland

www.ecolab.com



Ideal Daily Rack Count

SPECIFICATIONS

| OPERATING CAPACITY | |
|---|------------------|
| Racks per Hour | 60 / 40* |
| Ideal Daily Rack Count | 100-250 |
| OPERATING CYCLE NORMAL | |
| Wash Time | 45 s |
| Dwell Time | 8 s |
| Rinse Time | 7 s |
| Total Cycle Time | 60 s |
| OPERATING TEMPERATURES | |
| Wash (minimum) | 65°C |
| Rinse (minimum) | 85°C |
| WATER CONSUMPTION | |
| Litres per Rack | 1,8 |
| Litres per Hour | 99 |
| WASH CHAMBER | |
| Height | 420mm |
| WEIGHT | |
| Machine Weight | 158 kg |
| UTILITY REQUIREMENTS, ELECTRICAL | |
| Voltage/Frequency/Phase: 380V/50Hz/3 Ph+N | |
| Total Amperage | 22,8 A |
| Minimum Electrical Circuit | 30 A |
| Power Consumption: | |
| Wash Pump | 0,7 kW |
| Rinse Pump | 0,2 kW |
| Wash Heater | 3 kW |
| Rinse Heater | 5kW |
| Total | 8.9kW** |
| Dimensions: | |
| Wash Tank | 24 L |
| Rinse Tank | 10 L |
| Rack Size | 500 x 500mm |
| Performance: | |
| Energy/Rack | 0,19 kWh/rack |
| Noise Level | 67 dB |
| Drain Time | 65 Man / 55 Auto |
| Start to ready | 18 min |
| WATER | |
| Hardness (recommended) | 0-16°dH |
| Waterline Size (minimum) | 1/2" NPT |
| Flow Pressure Required | 1-6 bar |
| Flow Pressure Ideal | 1,5-4,5 bar |
| Incoming Temperature | 10°C-60°C |
| DRAIN | |
| Drainline Size (minimum) | 1-1/2" (33mm) |
| STEAM RECOVERY SYSTEM | |
| Flow-Cubic meter per Minute | 5 |

*with vapour recovery

